



Territoire Centre

Département 69

L'année 2024 en chiffres

- 1 184 agréments
- 1 315 ordres de services (mises en chantier)
→ 301 M € d'investissement
- 964 logements locatifs livrés
dont 367 en MOD et 597 VEFA
- 1 986 logements réhabilités
- 23 opérations de réhabilitation lancées

Métropole de Lyon

- 913 agréments
- 1 059 ordres de services (mises en chantier)
→ 239 M € d'investissement
- 666 logements locatifs livrés
- 1 968 logements réhabilités
- 17 opérations de réhabilitation lancées

En 2024, Alliade Habitat a apporté son soutien aux promoteurs immobiliers et a acquis 406 logements en VEFA sur le territoire de la Métropole de Lyon.

LIVRAISONS 2024

« Alliade Habitat accompagne ses locataires à chaque étape du parcours de vie en produisant des logements adaptés aux besoins des habitants et des territoires. » »



Résidence Confiance à Lyon 8^{ème}
 47 logements étudiants et jeunes actifs

Résidence Collège Serin à Lyon 4^{ème}
 35 logements étudiants



1^{ère} résidence intergénérationnelle Alabama à Lyon 8^{ème}
 22 logements LLS



©GL events

©Julien Roche

©GL events

LA VENTE DE LOGEMENTS NEUFS ET ANCIENS

À travers sa marque d'accèsion à la propriété All'Access, Alliade Habitat propose à ses clients de devenir propriétaires de manière sécurisée et à des prix maîtrisés.

18 programmes neufs sont proposés à l'accèsion, dont 14 dans le Rhône.

En 2024, All'Access a réalisé :

190 ventes de logements à l'unité dans l'ancien

31 ventes à l'ONV

42 réservations nettes dans le neuf



©Hive & Co

Programme Les Oralies à Meyzieu
22 logements à la vente

DÉCARBONATION

14 opérations de réhabilitation livrées

1 986 logements

23 opérations de réhabilitation lancées

1 857 logements

63 M € d'investissement dans les mises en chantier



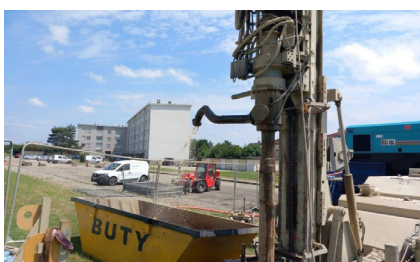
©HTVS Architecture

Résidence Komarov à Vénissieux
Réhabilitation en cours de 255 logements répartis sur 3 tours

500 arbres plantés, dont

354 lors de nos opérations de réhabilitation ou de construction neuve

1^{ère} résidence alimentée par la géothermie sur nappe



©Alliade Habitat

Forages exploratoires - Résidence Fuji à Meyzieu
156 logements alimentés par la géothermie

900 m² de panneaux photovoltaïques supplémentaires installés

1^{ère} opération RE 2020 seuil 2028



©Soho Architecture

Résidence rue Bancel à Lyon 7^{ème}
122 logements étudiants à fin 2026